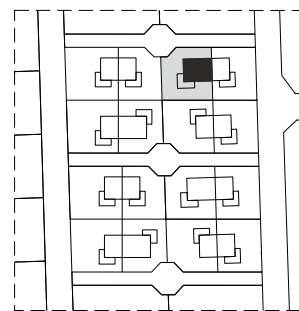


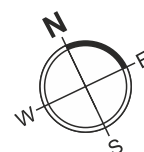
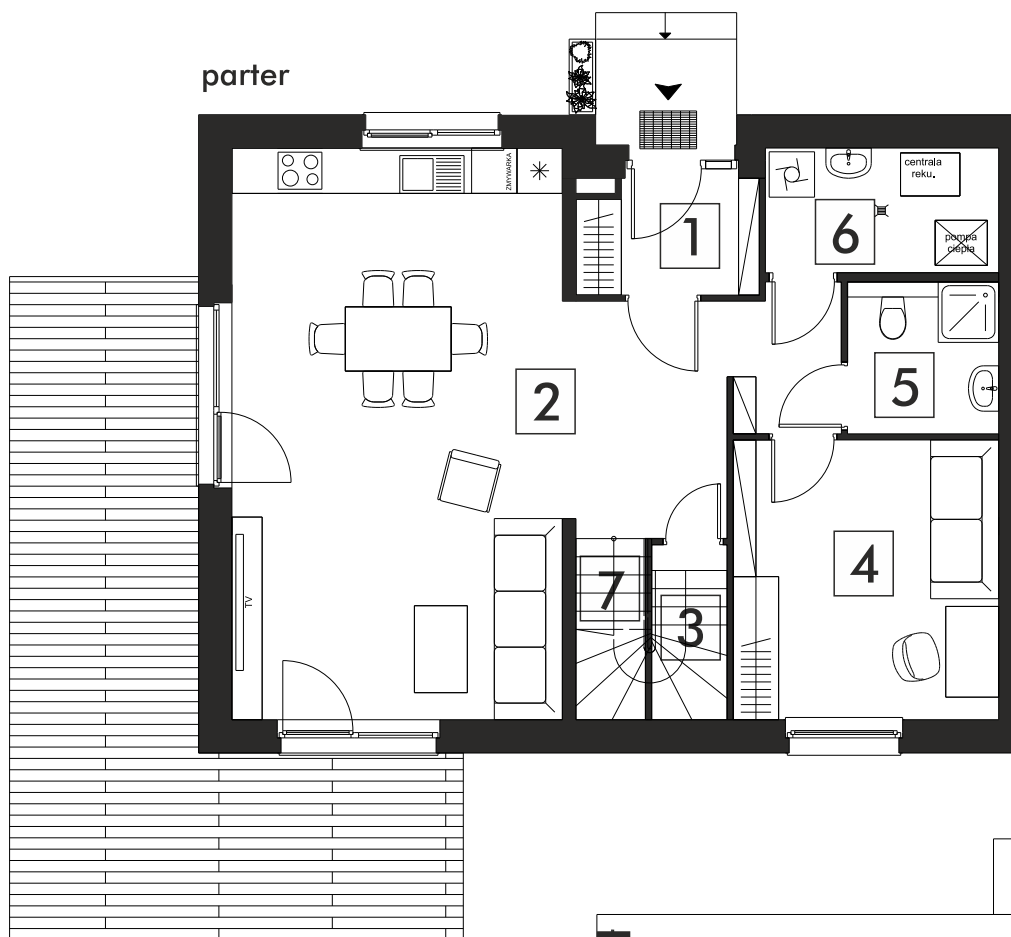
ŁOPUCHOWO

SĄSIEDZTWA

dom nr 194/1



parter

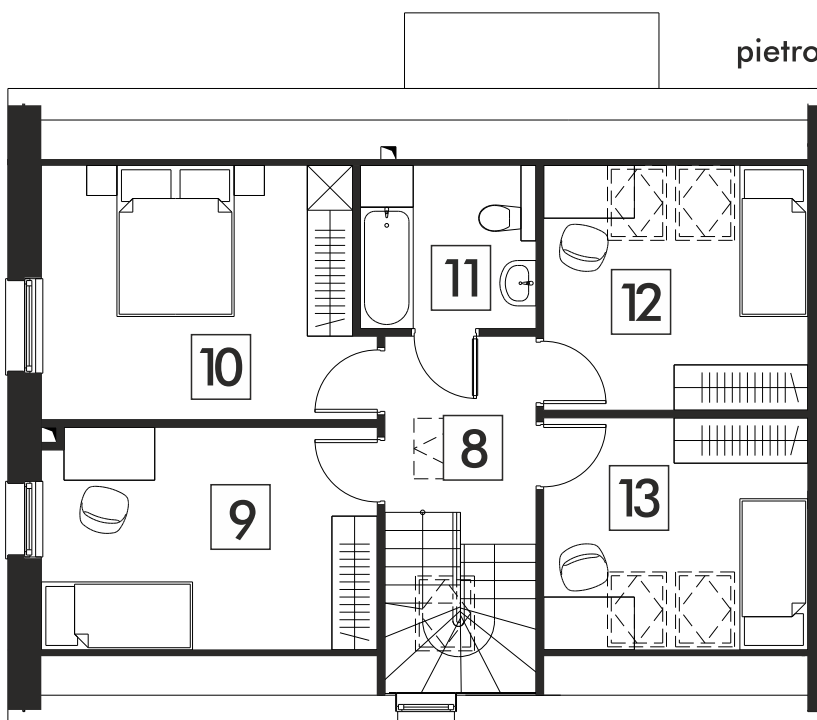


parter

- 1 - przedsionek - 3,58 m²
- 2 - salon z kuchnią - 41,88 m²
- 3 - schowek - 2,22 m²
- 4 - pokój - 12,77 m²
- 5 - łazienka - 3,87 m²
- 6 - pom. gosp. - 4,95 m²
- 7 - schody - 4,45 m²

pietro

- 8 - korytarz - 5,08 m²
- 9 - pokój - 12,99 m²
- 10 - sypialnia - 14,21 m²
- 11 - łazienka - 5,03 m²
- 12 - pokój - 11,32 m²
- 13 - pokój - 10,73 m²

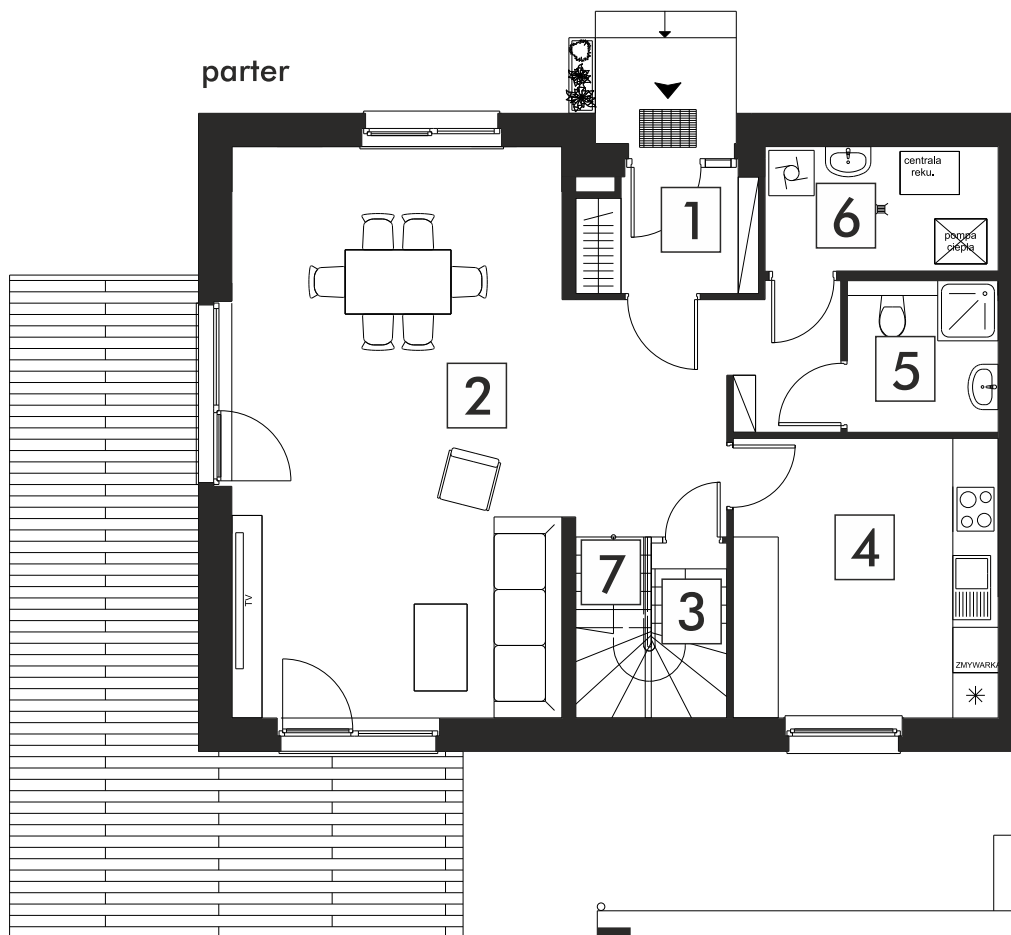
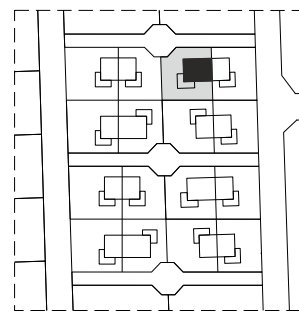


dom o pow. 133,08 m²

ŁOPUCHOWO

SĄSIEDZTWA

dom nr 194/1

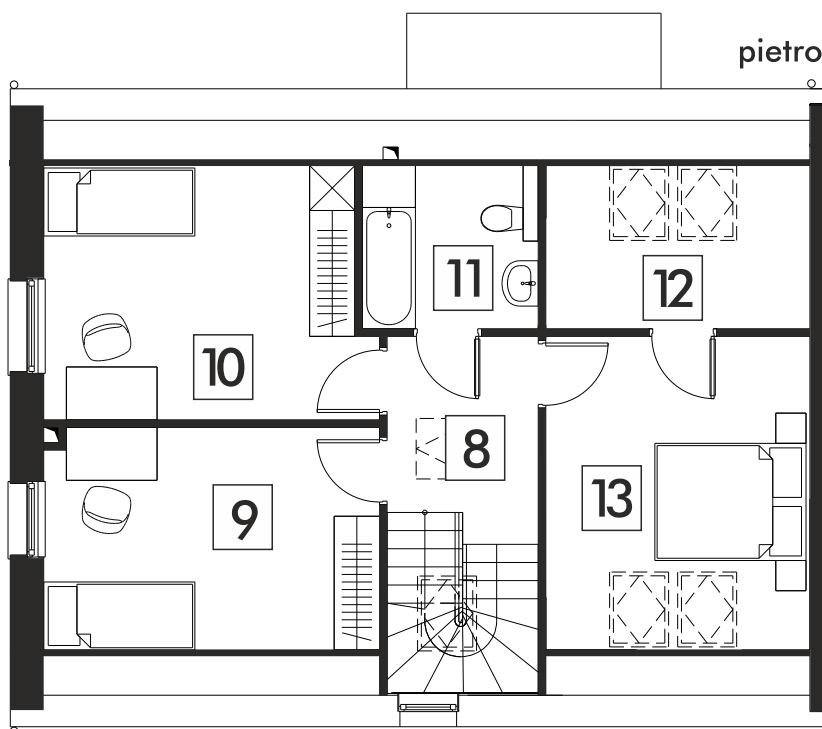


parter

- 1 - przedsionek - 3,58 m²
- 2 - salon - 41,88 m²
- 3 - schowek - 2,22 m²
- 4 - kuchnia - 12,77 m²
- 5 - łazienka - 3,87 m²
- 6 - pom. gosp. - 4,95 m²
- 7 - schody - 4,45 m²

pietro

- 8 - korytarz - 5,08 m²
- 9 - pokój - 12,99 m²
- 10 - pokój - 14,21 m²
- 11 - łazienka - 5,03 m²
- 12 - garderoba - 7,55 m²
- 13 - sypialnia - 14,50 m²



dom o pow. 133,08 m²