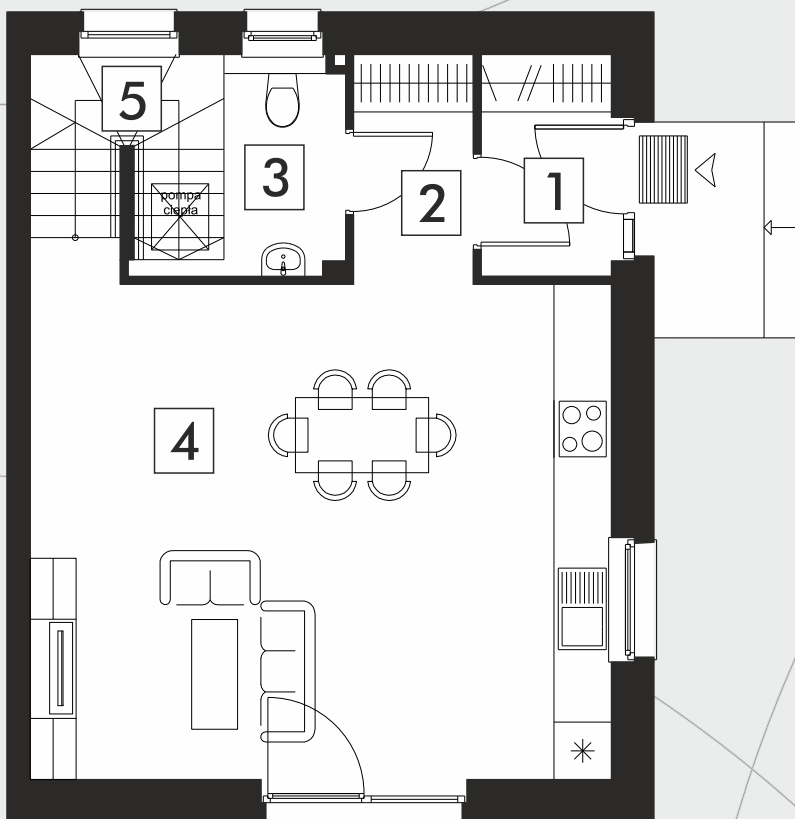


Dom o pow. 79,08 m² typ A-I

parter



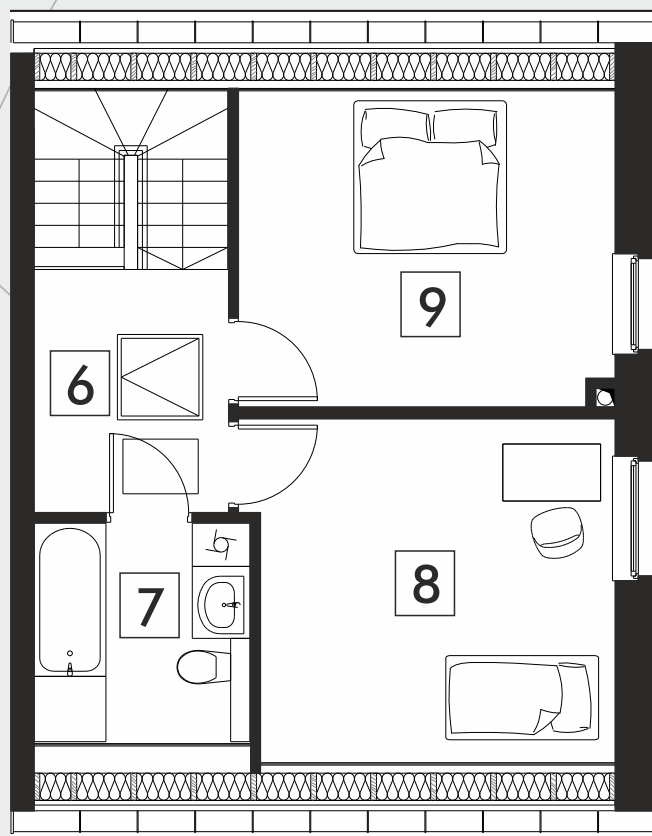
- 1 - przedsionek - 3,04 m²
- 2 - korytarz - 2,92 m²
- 3 - wc - 3,95 m²
- 4 - salon z kuchnią - 30,96 m²
- 5 - schody - 4,42 m²




ŁOPUCHOWO
SĄSIEDZTWA

#DOM #DZIAŁKA
#INWESTYCJA

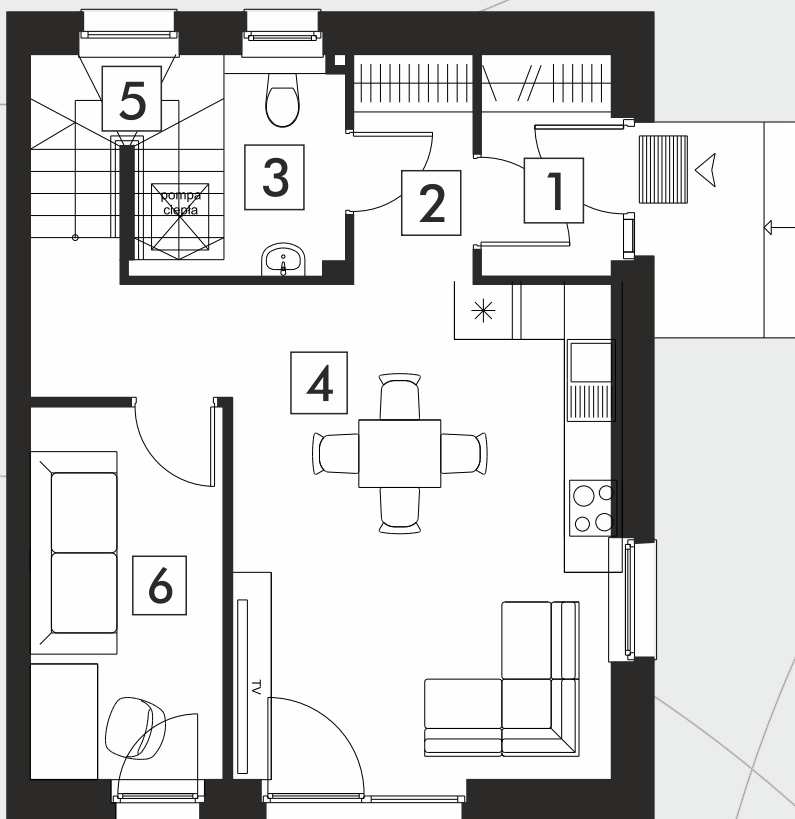
piętro



- 6 - korytarz - 4,92 m²
- 7 - łazienka - 5,05 m²
- 8 - sypialnia - 12,26 m²
- 9 - pokój - 11,56 m²

Dom o pow. 79,08 m² typ A-I - wariant II

parter



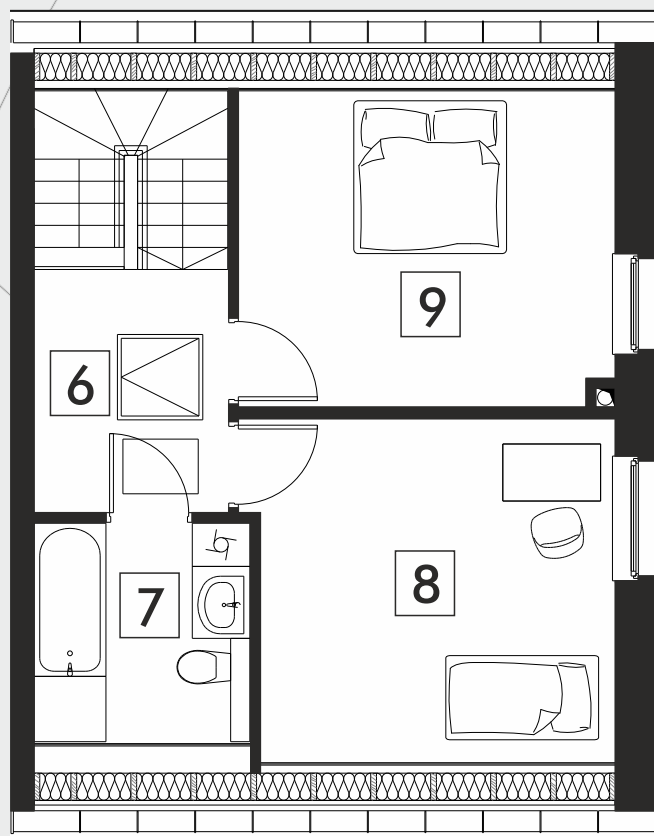
- 1 - przedsionek - 3,04 m²
- 2 - korytarz - 2,92 m²
- 3 - wc - 3,95 m²
- 4 - salon z kuchnią - 22,93 m²
- 5 - schody - 4,42 m²
- 6 - gabinet- 8,03 m²




ŁOPUCHOWO
SĄSIEDZTWA

#DOM #DZIAŁKA
#INWESTYCJA

piętro



- 6 - korytarz - 4,92 m²
- 7 - łazienka - 5,05 m²
- 8 - sypialnia - 12,26 m²
- 9 - pokój - 11,56 m²