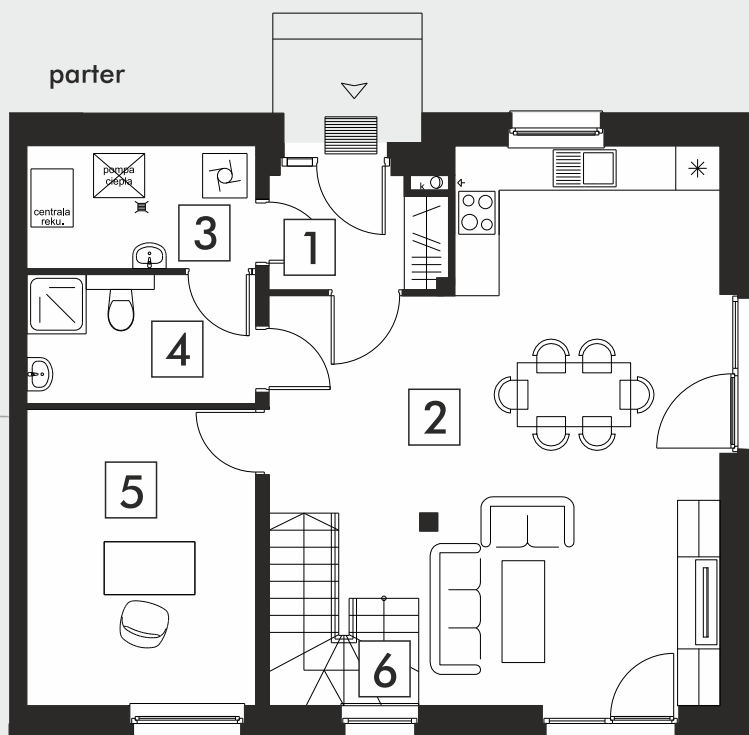


Dom o pow. 121,84 m² typ A-II

ŁOPUCHOWO
SĄSIEDZTWA

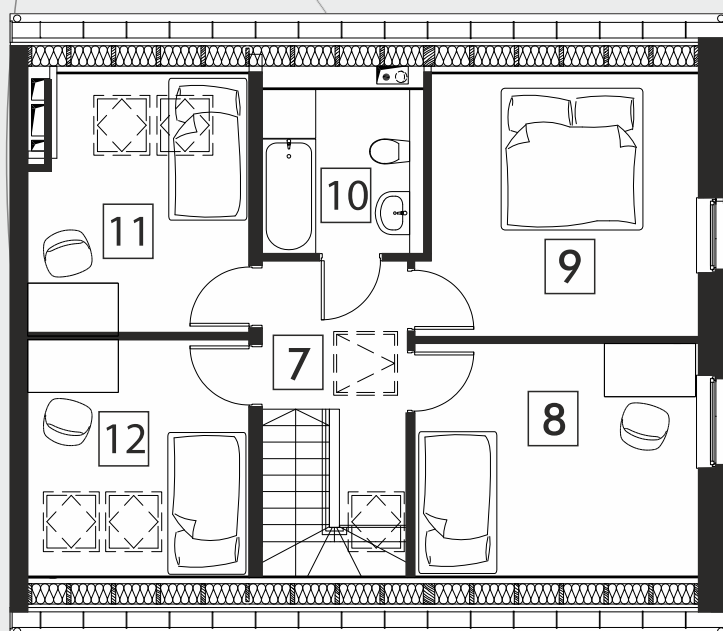
#DOM #DZIAŁKA
#INWESTYCJA



- 1 - przedsiónek - 3,45 m²
- 2 - salon z kuchnią - 37,46 m²
- 3 - kotłownia - 5,13 m²
- 4 - łazienka - 5,23 m²
- 5 - gabinet - 12,15 m²
- 6 - schody - 4,01 m²

- 7 - korytarz - 5,76 m²
- 8 - pokój - 11,69 m²
- 9 - sypialnia rodziców - 12,71 m²
- 10 - łazienka - 5,05 m²
- 11 - pokój dziecka - 9,51 m²
- 12 - fitness - 9,69 m²

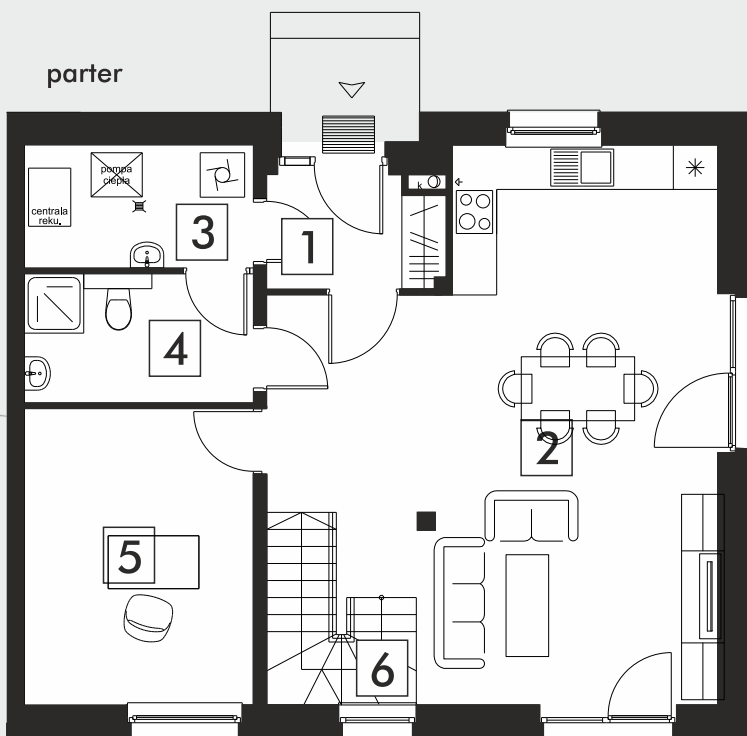
piętro



Dom o pow. 121,84 m² typ A-II

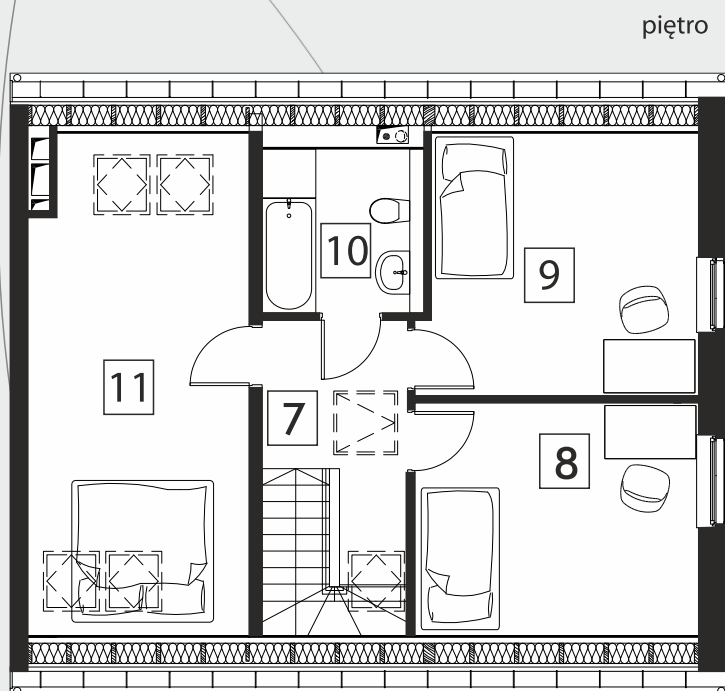
ŁOPUCHOWO
SĄSIEDZTWA

#DOM #DZIAŁKA
#INWESTYCJA



- 1 - przedsiönek - 3,45 m²
- 2 - salon z kuchnią - 37,46 m²
- 3 - kotłownia - 5,13 m²
- 4 - łazienka - 5,23 m²
- 5 - gabinet lub kuchnia - 12,15 m²
- 6 - schody - 4,01 m²

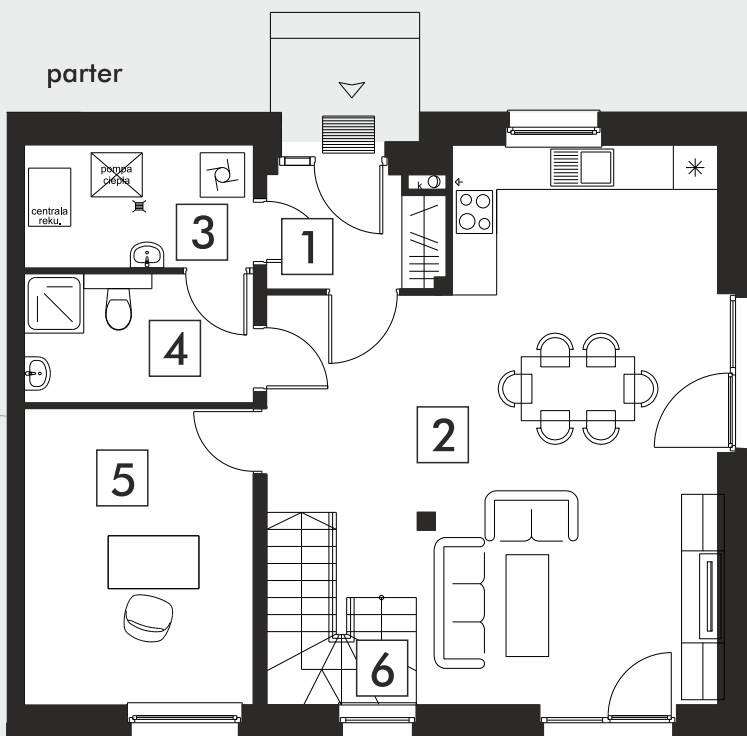
- 7 - korytarz - 5,76 m²
- 8 - gabinet - 11,69 m²
- 9 - sypialnia - 12,71 m²
- 10 - łazienka - 5,05 m²
- 11 - pokój - 19,20 m²



Dom o pow. 121,84 m² typ A-II

ŁOPUCHOWO
SĄSIEDZTWA

#DOM #DZIAŁKA
#INWESTYCJA



- 1 - przedsiönek - 3,45 m²
- 2 - salon z kuchnią - 37,46 m²
- 3 - kotłownia - 5,13 m²
- 4 - łazienka - 5,23 m²
- 5 - gabinet lub kuchnia - 12,15 m²
- 6 - schody - 4,01 m²

- 7 - korytarz - 5,76 m²
- 8 - gabinet - 11,69 m²
- 9 - sypialnia - 12,71 m²
- 10 - łazienka - 5,05 m²
- 11 - pokój z łazienką
i garderobą - 19,20 m²

piętro

