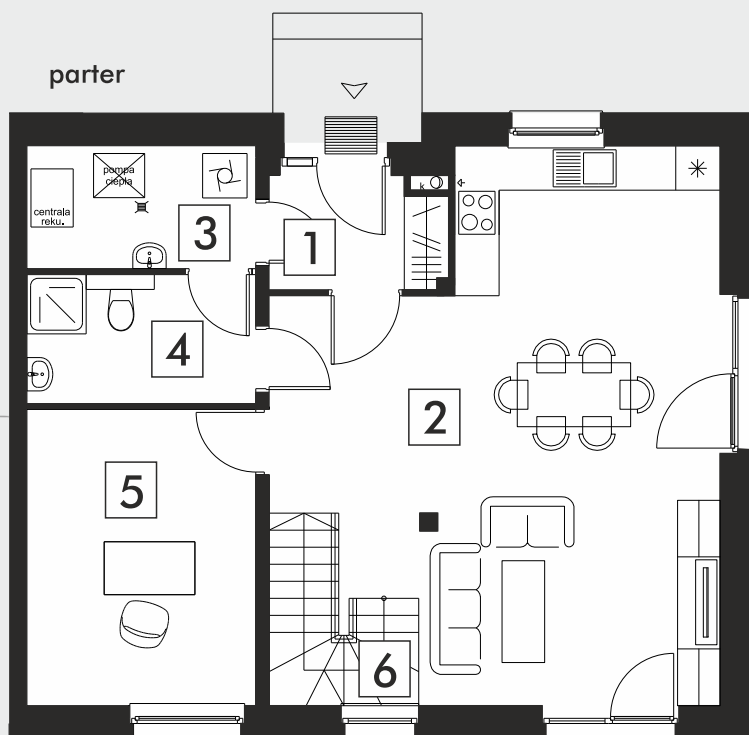


# Dom o pow. 121,84 m<sup>2</sup> typ A-II

**ŁOPUCHOWO**  
SĄSIEDZTWA

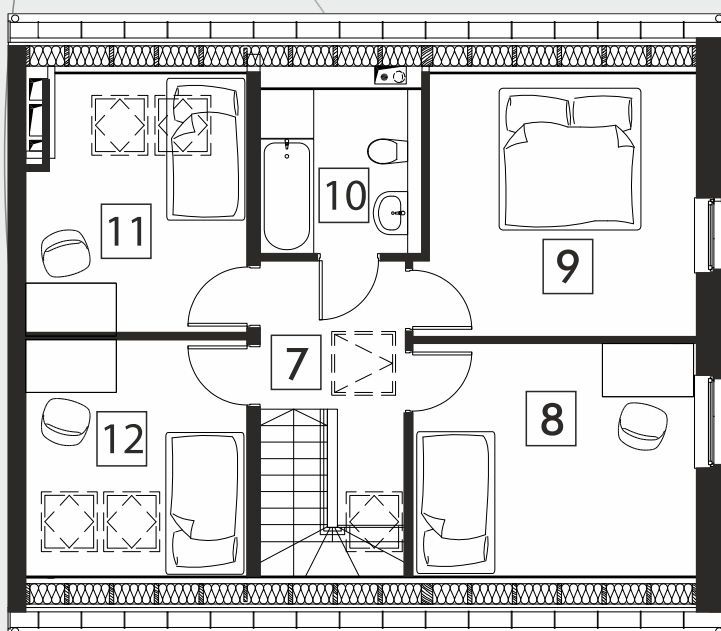
#DOM #DZIAŁKA  
#INWESTYCJA



- 1 - przedsiönek - 3,45 m<sup>2</sup>
- 2 - salon z kuchnią - 37,46 m<sup>2</sup>
- 3 - kotłownia - 5,13 m<sup>2</sup>
- 4 - łazienka - 5,23 m<sup>2</sup>
- 5 - gabinet - 12,15 m<sup>2</sup>
- 6 - schody - 4,01 m<sup>2</sup>

- 7 - korytarz - 5,76 m<sup>2</sup>
- 8 - pokój - 11,69 m<sup>2</sup>
- 9 - sypialnia rodziców - 12,71 m<sup>2</sup>
- 10 - łazienka - 5,05 m<sup>2</sup>
- 11 - pokój dziecka - 9,51 m<sup>2</sup>
- 12 - fitness - 9,69 m<sup>2</sup>

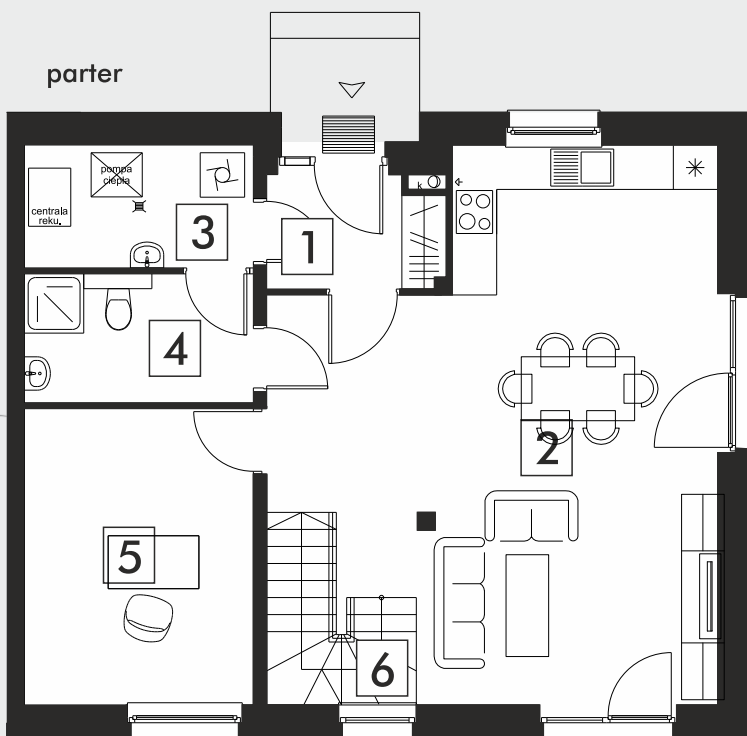
piętro



**Dom o pow. 121,84 m<sup>2</sup>  
typ A-II**

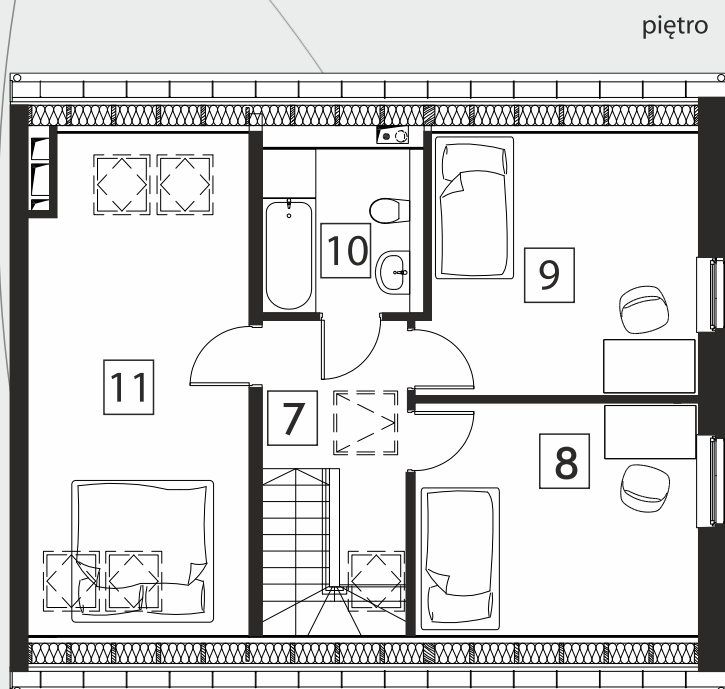
**ŁOPUCHOWO**  
SĄSIEDZTWA

#DOM #DZIAŁKA  
#INWESTYCJA



- 1 - przedsiönek - 3,45 m<sup>2</sup>
- 2 - salon z kuchnią - 37,46 m<sup>2</sup>
- 3 - kotłownia - 5,13 m<sup>2</sup>
- 4 - łazienka - 5,23 m<sup>2</sup>
- 5 - gabinet lub kuchnia - 12,15 m<sup>2</sup>
- 6 - schody - 4,01 m<sup>2</sup>

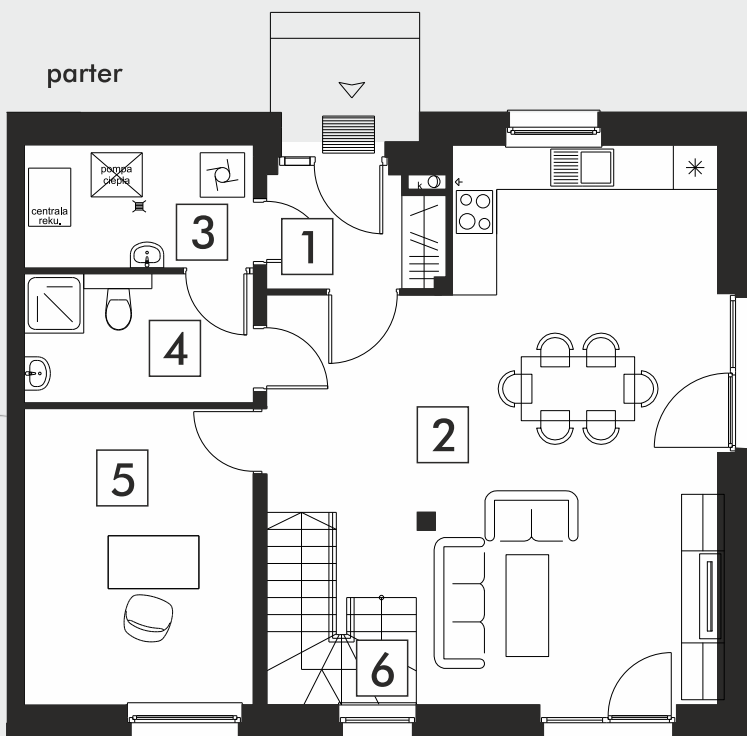
- 7 - korytarz - 5,76 m<sup>2</sup>
- 8 - gabinet - 11,69 m<sup>2</sup>
- 9 - sypialnia - 12,71 m<sup>2</sup>
- 10 - łazienka - 5,05 m<sup>2</sup>
- 11 - pokój - 19,20 m<sup>2</sup>



# Dom o pow. 121,84 m<sup>2</sup> typ A-II

**ŁOPUCHOWO**  
SĄSIEDZTWA

#DOM #DZIAŁKA  
#INWESTYCJA



- 1 - przedsiönek - 3,45 m<sup>2</sup>
- 2 - salon z kuchnią - 37,46 m<sup>2</sup>
- 3 - kotłownia - 5,13 m<sup>2</sup>
- 4 - łazienka - 5,23 m<sup>2</sup>
- 5 - gabinet lub kuchnia - 12,15 m<sup>2</sup>
- 6 - schody - 4,01 m<sup>2</sup>

- 7 - korytarz - 5,76 m<sup>2</sup>
- 8 - gabinet - 11,69 m<sup>2</sup>
- 9 - sypialnia - 12,71 m<sup>2</sup>
- 10 - łazienka - 5,05 m<sup>2</sup>
- 11 - pokój z łazienką  
i garderobą - 19,20 m<sup>2</sup>

piętro

