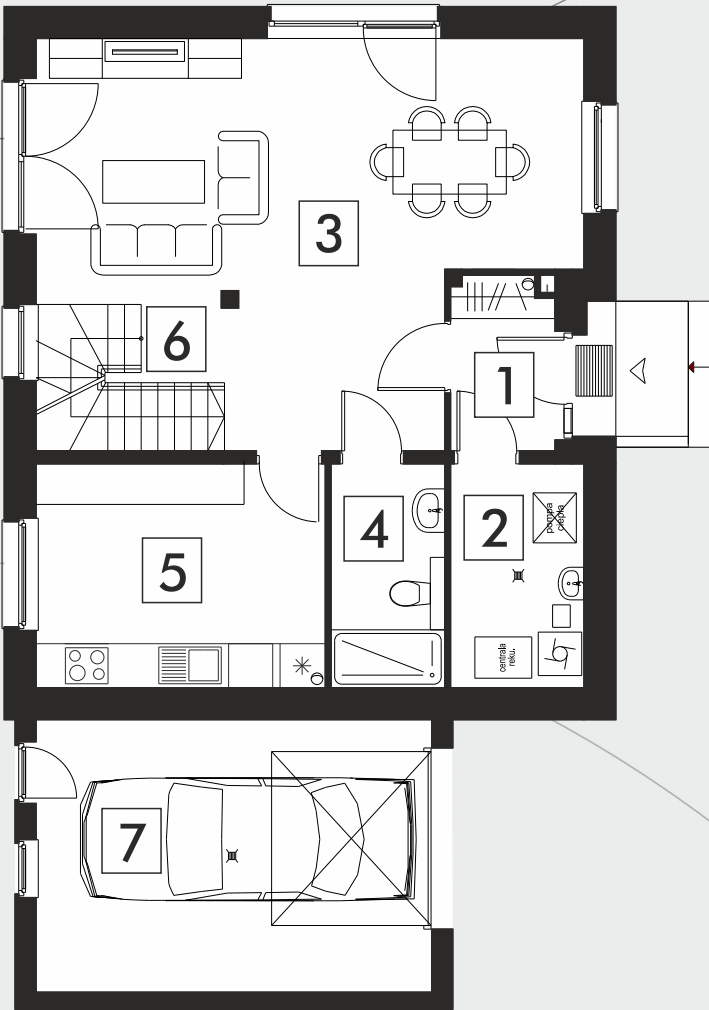


# Dom o pow. 137,19 m<sup>2</sup> typ B-I

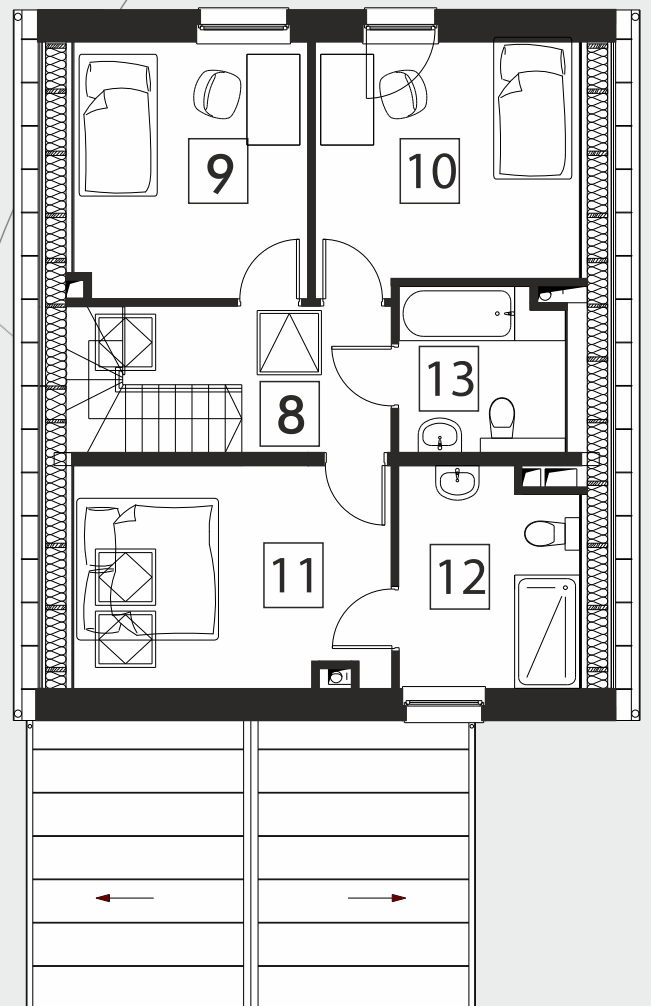
parter



- 1 - przedsionek - 3,29 m<sup>2</sup>
- 2 - pomieszczenie gosp. - 5,54 m<sup>2</sup>
- 3 - pokój dzienny - 34,72 m<sup>2</sup>
- 4 - łazienka - 4,71 m<sup>2</sup>
- 5 - kuchnia - 12,12 m<sup>2</sup>
- 6 - schody - 4,01 m<sup>2</sup>
- 7 - garaż - 20,25 m<sup>2</sup>



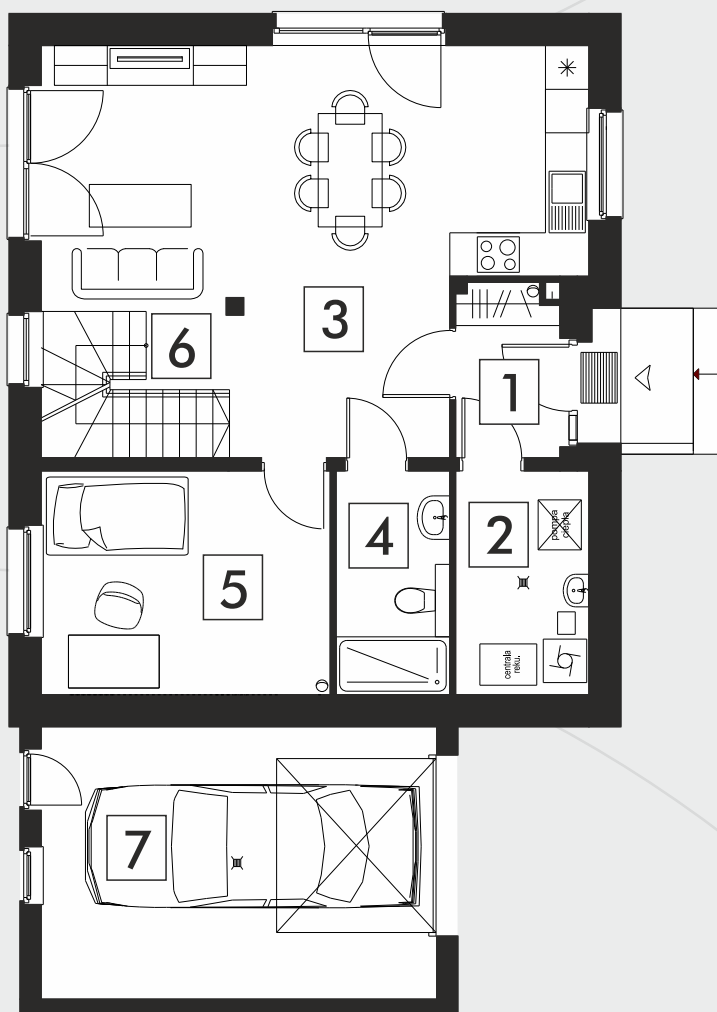
piętro



- 8 - korytarz - 5,88 m<sup>2</sup>
- 9 - pokój - 9,50 m<sup>2</sup>
- 10 - pokój - 10,36 m<sup>2</sup>
- 11 - sypialnia - 15,34 m<sup>2</sup>
- 12 - łazienka - 6,50 m<sup>2</sup>
- 13 - łazienka - 4,97 m<sup>2</sup>

# Dom o pow. 137,19 m<sup>2</sup> typ B-I

parter



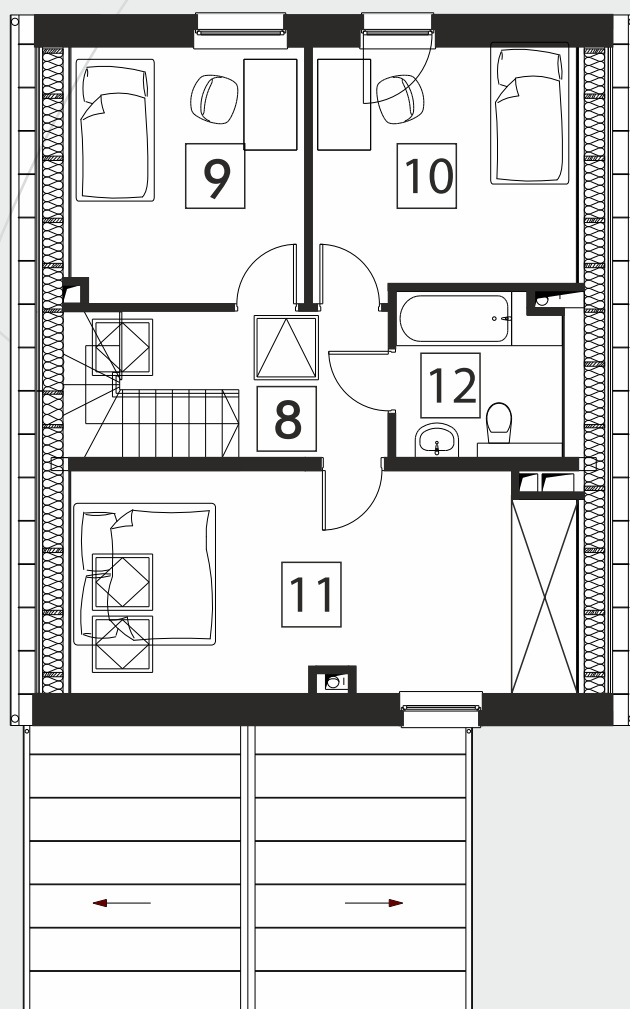
- 1 - przedsionek - 3,29 m<sup>2</sup>
- 2 - pomieszczenie gosp. - 5,54 m<sup>2</sup>
- 3 - pokój dzienny z kuchnią - 34,72 m<sup>2</sup>
- 4 - łazienka - 4,71 m<sup>2</sup>
- 5 - gabinet - 12,12 m<sup>2</sup>
- 6 - schody - 4,01 m<sup>2</sup>
- 7 - garaż - 20,25 m<sup>2</sup>



**ŁOPUCHOWO**  
SĄSIEDZTWA

#DOM #DZIAŁKA  
#INWESTYCJA

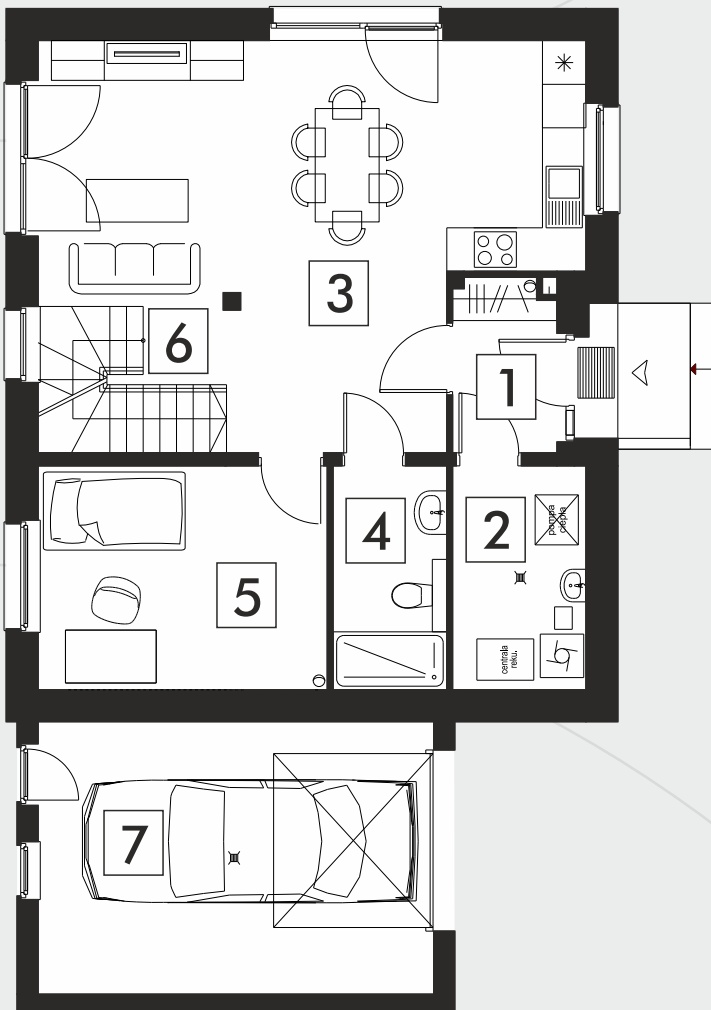
piętro



- 8 - korytarz - 5,88 m<sup>2</sup>
- 9 - pokój - 9,50 m<sup>2</sup>
- 10 - sypialnia - 10,36 m<sup>2</sup>
- 11 - pokój - 21,84 m<sup>2</sup>
- 12 - łazienka - 4,97 m<sup>2</sup>

# Dom o pow. 137,19 m<sup>2</sup> typ B-I

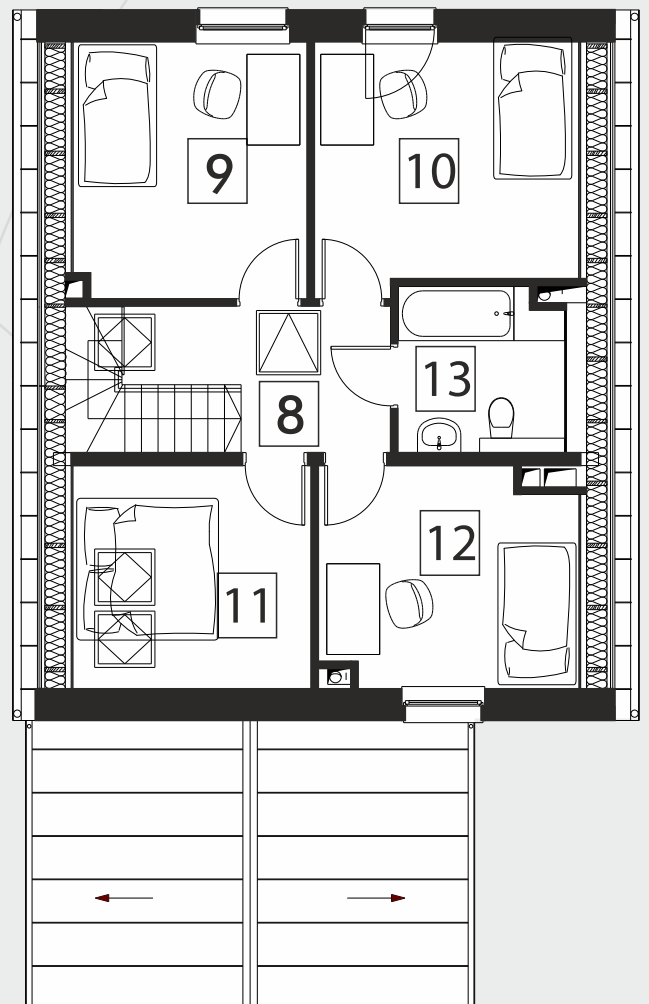
parter



- 1 - przedsionek - 3,29 m<sup>2</sup>
- 2 - pomieszczenie gosp. - 5,54 m<sup>2</sup>
- 3 - pokój dzienny z kuchnią - 34,72 m<sup>2</sup>
- 4 - łazienka - 4,71 m<sup>2</sup>
- 5 - gabinet - 12,12 m<sup>2</sup>
- 6 - schody - 4,01 m<sup>2</sup>
- 7 - garaż - 20,25 m<sup>2</sup>



piętro



- 8 - korytarz - 5,88 m<sup>2</sup>
- 9 - pokój - 9,50 m<sup>2</sup>
- 10 - sypialnia - 10,36 m<sup>2</sup>
- 11 - pokój - 11,34 m<sup>2</sup>
- 12 - pokój dziecka - 10,50 m<sup>2</sup>
- 13 - łazienka - 4,97 m<sup>2</sup>