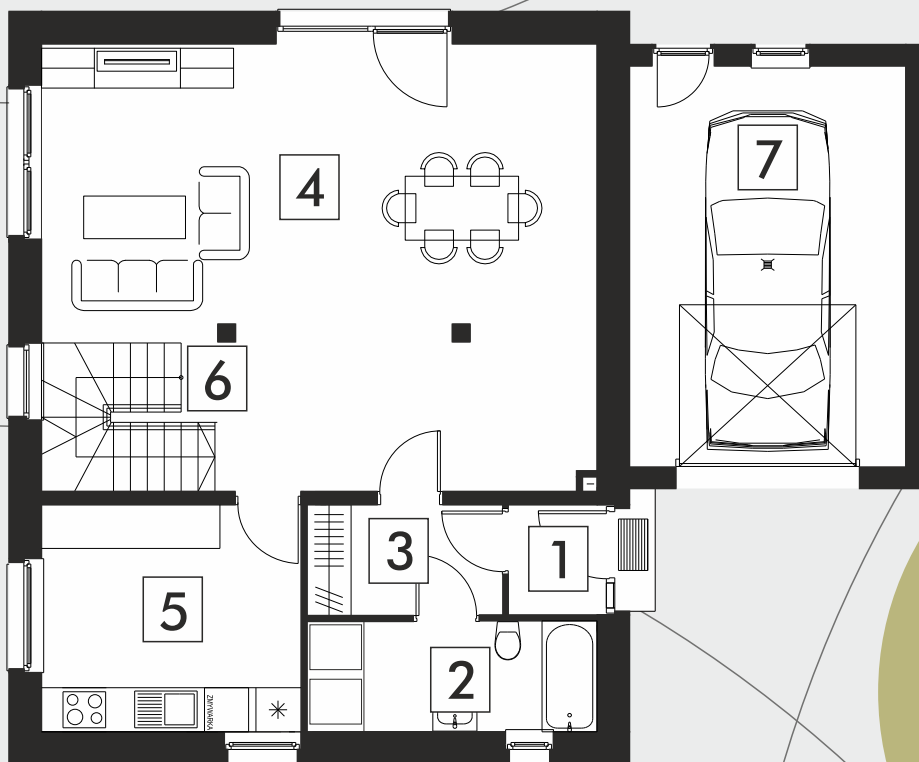


Dom o pow. 144,39 m² - typ B-II

parter



- 1 - przedsionek - 1,90 m²
- 2 - łazienka - 5,79 m²
- 3 - korytarz - 3,87 m²
- 4 - pokój dzienny - 42,48 m²
- 5 - kuchnia - 10,74 m²
- 6 - schody - 4,01 m²
- 7 - garaż - 20,25 m²

ŁOPUCHOWO
SĄSIEDZTWA

#DOM #DZIAŁKA
#INWESTYCJA

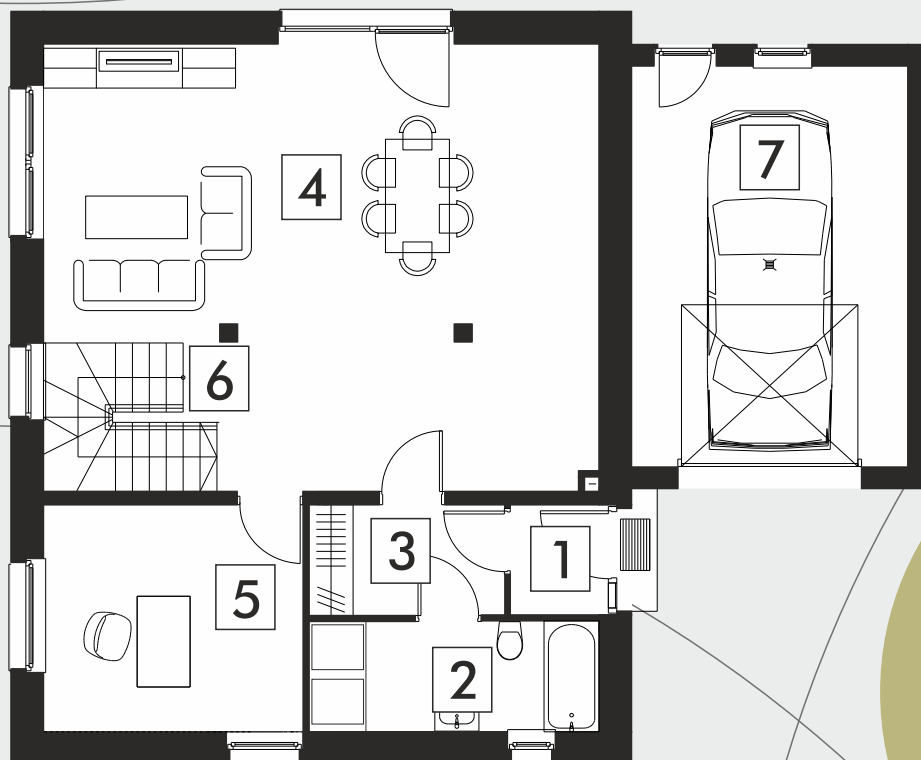


- 8 - korytarz - 5,99 m²
- 9 - pokój - 10,29 m²
- 10 - sypialnia rodziców - 9,70 m²
- 11 - fitness - 12,70 m²
- 12 - pokój dziecka - 11,68 m²
- 13 - łazienka - 4,99 m²



Dom o pow. 144,39 m² - typ B-II

parter



- 1 - przedsiónek - 1,90 m²
- 2 - łazienka - 5,79 m²
- 3 - korytarz - 3,87 m²
- 4 - pokój dzienny z kuchnią - 42,48 m²
- 5 - gabinet - 10,74 m²
- 6 - schody - 4,01 m²
- 7 - garaż - 20,25 m²

ŁOPUCHOWO
SĄSIEDZTWA

#DOM #DZIAŁKA
#INWESTYCJA

piętro

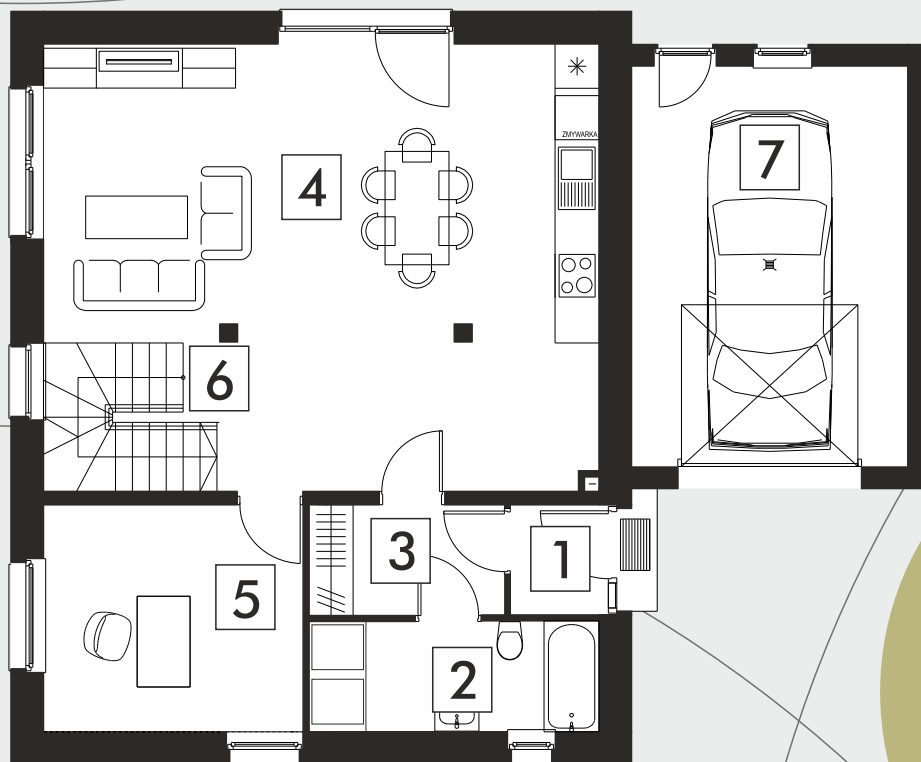


- 9 - korytarz - 5,99 m²
- 10 - pokój - 19,99 m²
- 11 - fitness - 12,70 m²
- 12 - pokój dziecka - 11,68 m²
- 13 - łazienka - 4,99 m²



Dom o pow. 144,39 m² - typ B-II

parter



- 1 - przedsiónek - 1,90 m²
- 2 - łazienka - 5,79 m²
- 3 - korytarz - 3,87 m²
- 4 - pokój dzienny z kuchnią - 42,48 m²
- 5 - gabinet lub kuchnia - 10,74 m²
- 6 - schody - 4,01 m²
- 7 - garaż - 20,25 m²

ŁOPUCHOWO
SĄSIEDZTWA

#DOM #DZIAŁKA
#INWESTYCJA

piętro



- 9 - korytarz - 5,99 m²
- 10 - sypialnia z garderoba - 19,99 m²
- 11 - fitness - 12,70 m²
- 12 - pokój dziecka - 11,68 m²
- 13 - łazienka - 4,99 m²

