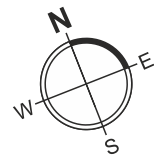
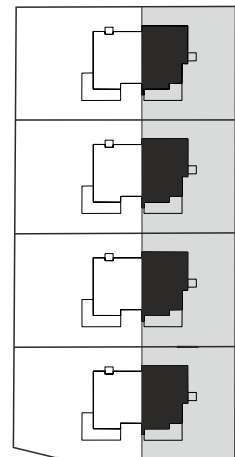
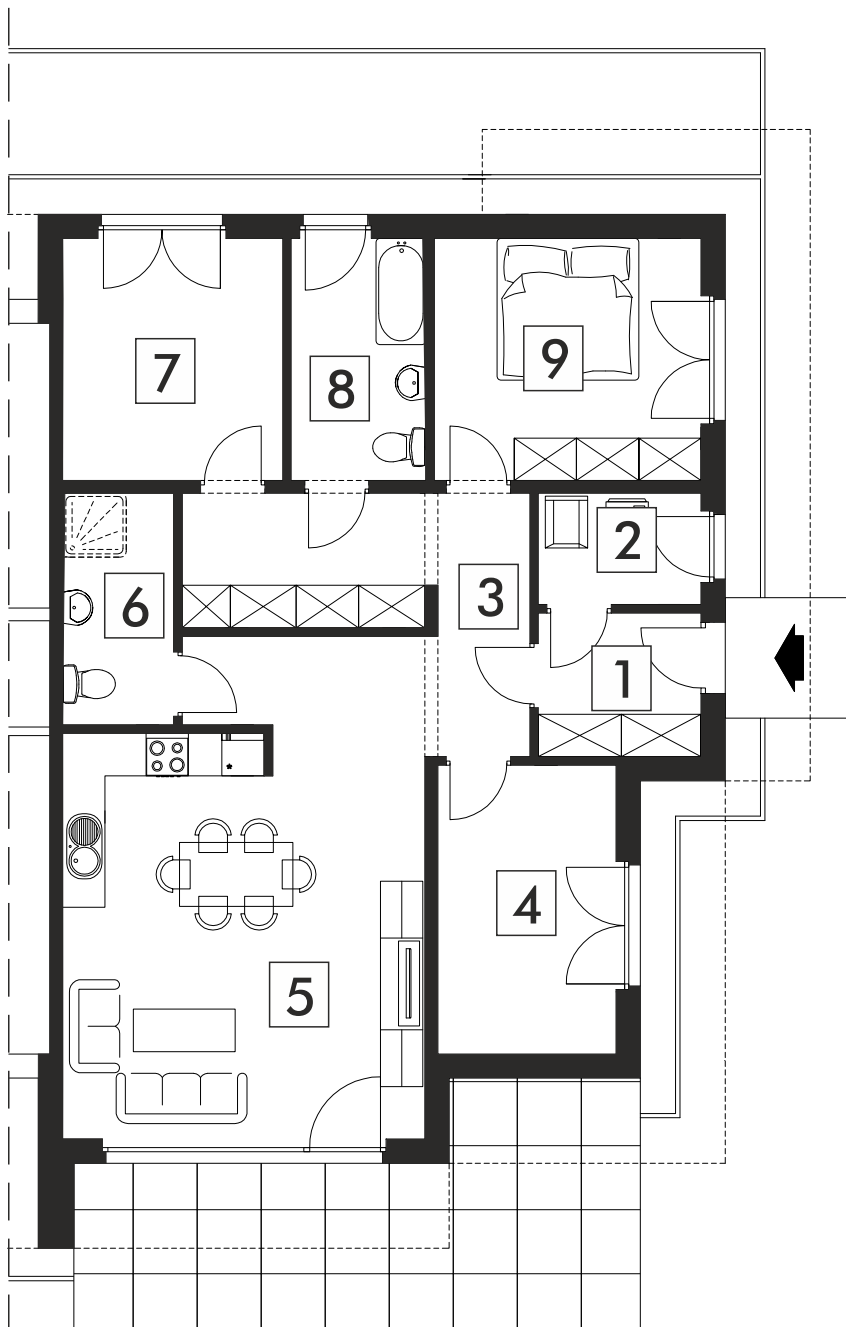


dom typ P-I



parter

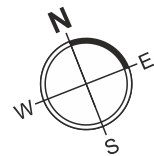
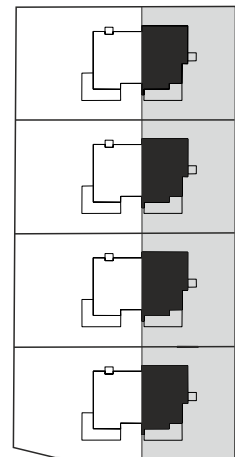
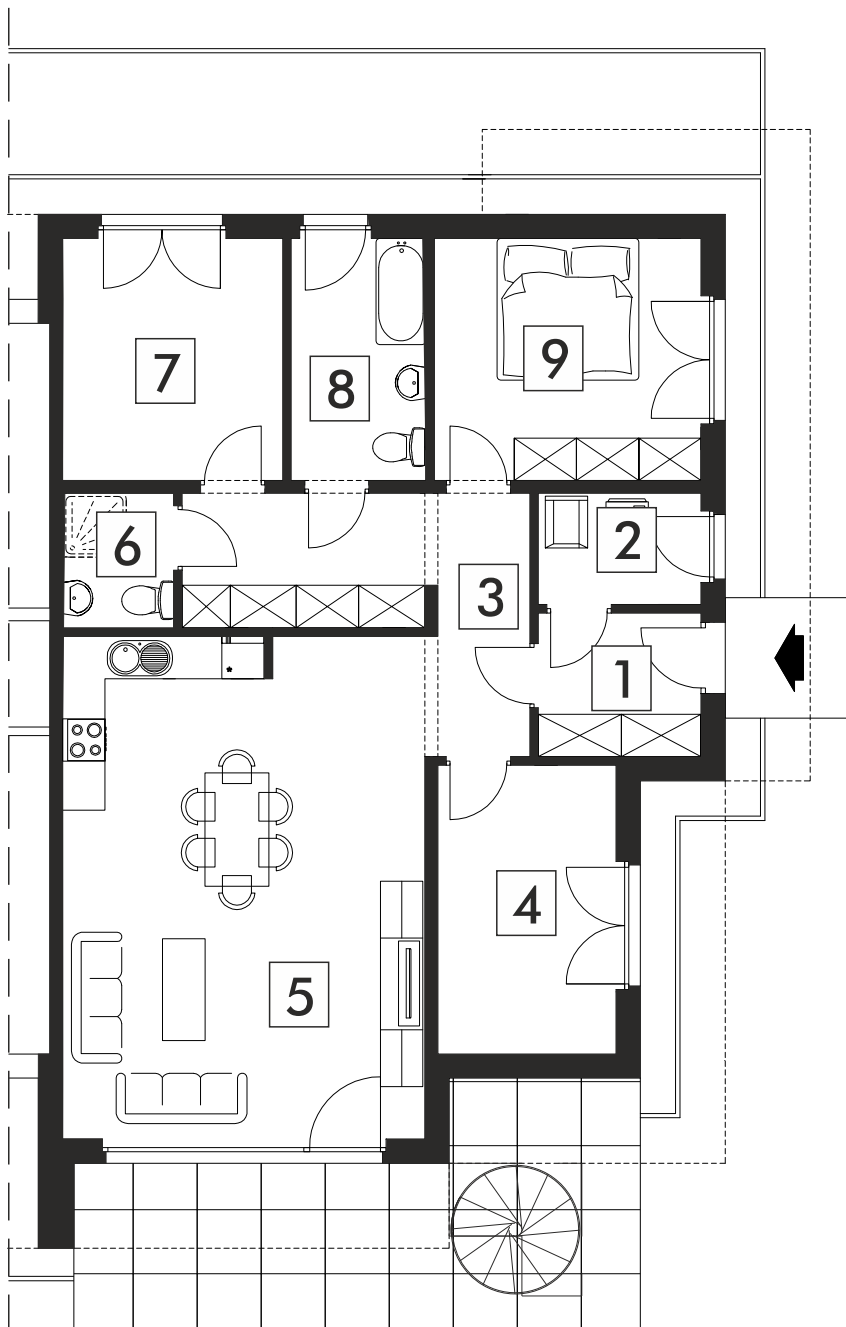
- 1 - wiatrołap - 4,67 m²
- 2 - pom. tech. - 3,61 m²
- 3 - korytarz - 11,59 m²
- 4 - pokój - 10,28 m²
- 5 - salon z kuchnią - 33,81 m²
- 6 - wc - 5,13 m²
- 7 - pokój - 10,64 m²
- 8 - łazienka - 6,5 m²
- 9 - pokój - 12,89 m²

dom o pow. 99,12 m²

ŁOPUCHOWO

SĄSIEDZTWA

dom typ P-I



parter

- 1 - wiatrołap - 4,67 m²
- 2 - pom. tech. - 3,61 m²
- 3 - korytarz - 11,59 m²
- 4 - pokój - 10,28 m²
- 5 - salon z kuchnią - 36,35 m²
- 6 - wc - 2,59 m²
- 7 - pokój - 10,64 m²
- 8 - łazienka - 6,5 m²
- 9 - pokój - 12,89 m²

dom o pow. 99,12 m²