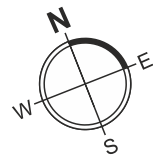
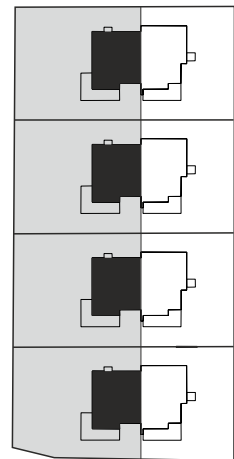
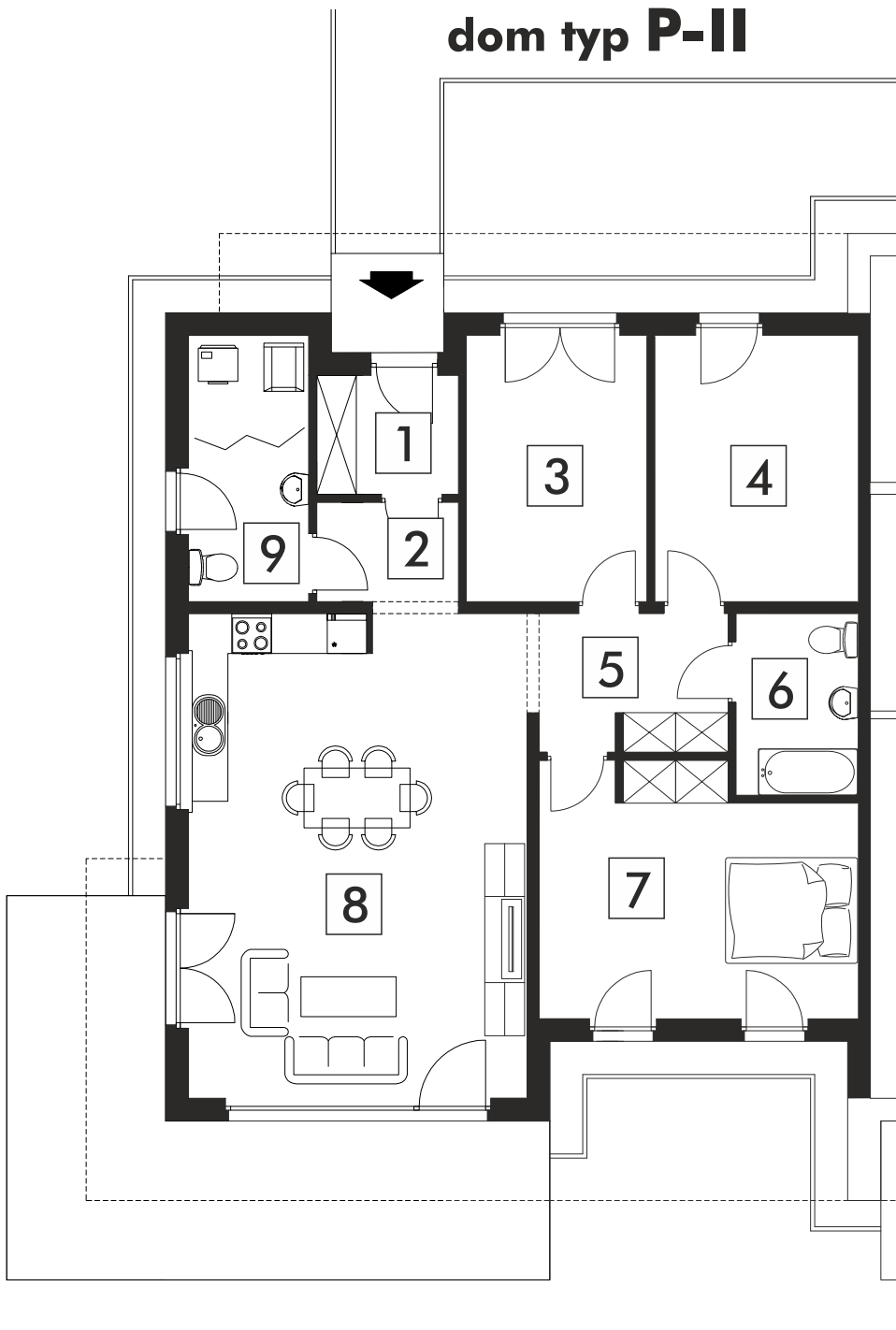


# ŁOPUCHOWO

SĄSIEDZTWA

## dom typ P-II



parter

- 1 - wiatrołap - 3,86 m<sup>2</sup>
- 2 - korytarz 1 - 3,21 m<sup>2</sup>
- 3 - pokój - 10,97 m<sup>2</sup>
- 4 - pokój - 12,34 m<sup>2</sup>
- 5 - korytarz 2 - 5,93 m<sup>2</sup>
- 6 - łazienka - 5,06 m<sup>2</sup>
- 7 - pokój - 18,21 m<sup>2</sup>
- 8 - salon z kuchnią - 37,48 m<sup>2</sup>
- 9 - pom. tech. - 7,32 m<sup>2</sup>

**dom o pow. 104,4 m<sup>2</sup>**